

MONTAGGIO STANDARD
STANDARD MOUNTING

CODICE DI ORDINAZIONE / ORDERING CODE

D240 XX X X XXX



SINGOLA TARATURA / SINGLE SETTING = 10 ÷ 35 MPa (100 ÷ 350 bar)
(SOLO PER LA VERSIONE "P1" / WITH VERSION "P1" ONLY)

DOPPIA e TRIPLA TARATURA / DOUBLE and TRIPLE SETTING = VEDI TABELLA / SEE TABLE
(SOLO PER LE VERSIONI "P2" - "M2" - "M3" / WITH VERSIONS "P2" - "M2" - "M3" ONLY)

PER LA SINGOLA E DOPPIA TARATURA L'ULTIMA LETTERA DEL CODICE DI ORDINAZIONE È SEMPRE 0 / FOR SINGLE AND DOUBLE SETTING THE LAST LETTER OF THE ORDER CODE IS ALWAYS 0

| TABELLA / TABLE | |
|-----------------|------------|
| A = 10 MPa | F = 16 MPa |
| B = 12 MPa | G = 17 MPa |
| C = 13 MPa | H = 18 MPa |
| D = 14 MPa | I = 19 MPa |
| E = 15 MPa | J = 20 MPa |
| K = 21 MPa | L = 22 MPa |
| M = 23 MPa | N = 24 MPa |
| O = 26 MPa | P = 25 MPa |
| Q = 26 MPa | V = 31 MPa |
| R = 27 MPa | W = 32 MPa |
| S = 28 MPa | X = 33 MPa |
| T = 29 MPa | Y = 34 MPa |
| U = 30 MPa | Z = 35 MPa |

| INCREMENTI DI PRESSIONE STANDARD STANDARD PRESSURE INCREASES | | | | |
|---|-----------------------|-----------------------|-----------------------|------------------------|
| Doppia taratura* Double settings* | + 50 bar | + 80 bar | + 100 bar | + 130 bar |
| Tripla taratura* Triple settings* | + 80 bar + 130 bar | + 80 bar + 100 bar | + 50 bar + 130 bar | + 100 bar + 100 bar |

* SOLO per versione meccanica / ONLY for mechanical version

CONNESSIONI PNEUMATICHE / AIR CONNECTIONS

0 = 1/8" G

1 = RACCORDO T6 / T6 FITTING

RACCORDO D'ENTRATA / INLET FITTING

1 = G 3/4" M

2 = G 1" M

P1 = SINGOLA TARATURA / SINGLE SETTING

P2 = DOPPIA TARATURA PNEUMATICA / DOUBLE PNEUMATIC SETTING

M2 = DOPPIA TARATURA MECCANICA / DOUBLE MECHANICAL SETTING

M3 = TRIPLA TARATURA MECCANICA / TRIPLE MECHANICAL SETTING

MODELLO / MODEL

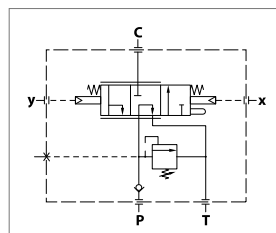
5

CARATTERISTICHE TECNICHE / TECHNICAL SPECIFICATIONS

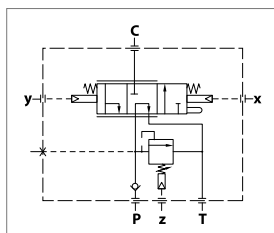
| | | | |
|--|---------------|--|----------------|
| Portata nominale - Massima in ingresso Tipping nom. - Max flow rate | 160-240 l/min | Temperatura fluido °C (t) Fluid temperature °C (t) | -25° + 80°C |
| Portata nominale - Massima in scarico Lowering nom. - Max flow rate | 250-300 l/min | Campo viscosità Viscosity range | 12-100 cSt |
| Pressione massima di lavoro Max working pressure | 350 bar | Filtrazione / Filtering ISO 4406 βx=75 | 20/17 25 μm |
| Pressione massima di picco Max peak pressure (<0.1 s) | 400 bar | Peso Weight | 8 kg |
| Pressione massima sul T T port max pressure | 30 bar | Pressione pneumatica massima Max pneumatic pressure | 4.5 - 12 bar |

- Distributore a comando pneumatico a 3 vie (pompa, cilindro, serbatoio).
- Tre posizioni:
 - posizione centrale con pompa in scarico e cilindro bloccato,
 - posizione di salita con mandata al cilindro,
 - posizione di discesa.
- Discesa proporzionale con l'uso dell'apposito comando pneumatico.
- Valvola di max. tarabile fino a 350 bar su bocca "P".
- Valvola di non ritorno.

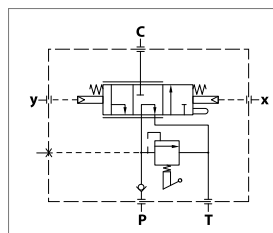
- Three way (pump, cylinder, tank) air operated control valve.
- Three positions:
 - hold,
 - tipping,
 - lowering.
- Variable descent speed with suitable air control.
- Relief valve setting up to 350 bar on port "P".
- Built-in check valve.



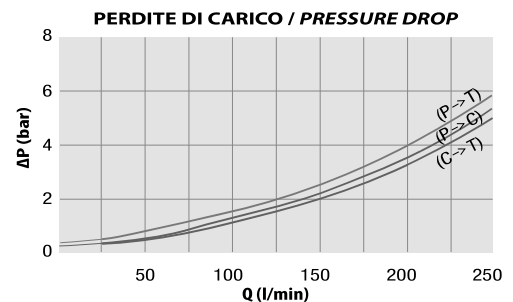
Mod. DM 240 P1



Mod. DM 240 P2



Mod. DM 240 M2 Mod. DM 240 M3



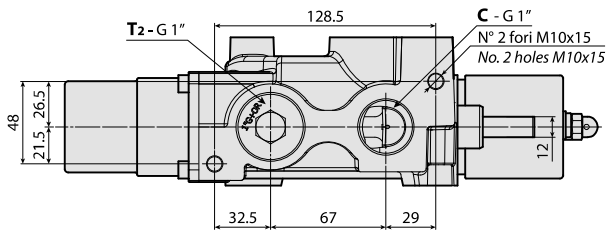
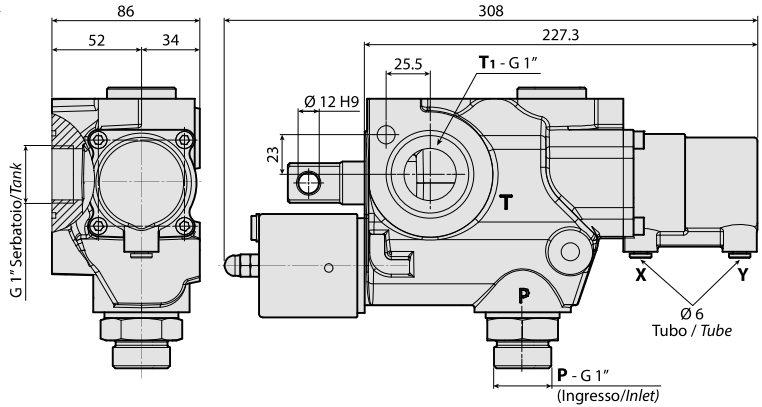
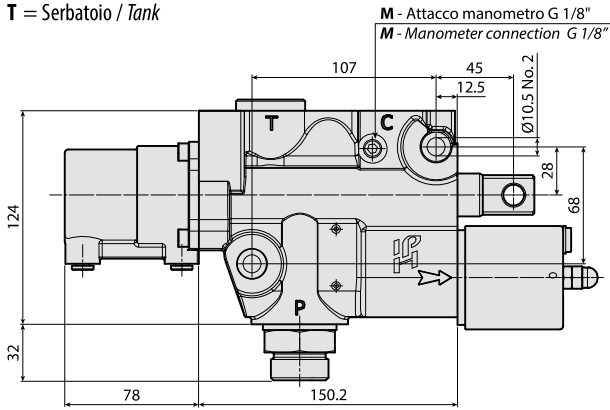
A RICHIESTA: kit guarnizioni di ricambio per DM 240 singola taratura
ON REQUEST: seals kit spare for DM 240 single pressure set

COD.
195KRDM2401

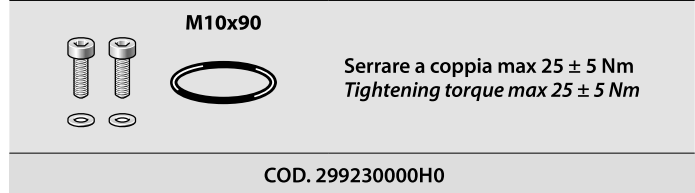
RILIEVI ESEGUITI CON OLIO ISO VG 46 A 50° C (√=30 cSt)
THE ABOVE SPECIFICATIONS REFER TO OIL TYPE ISO VG 46 AT 50° C (√=30 cSt)

VERSIONE SINGOLA TARATURA / SINGLE SETTING VERSION

C = Cilindro / Cylinder **X** = Salita / Tipping
P = Pompa / Pump **Y** = Discesa / Lowering
T = Serbatoio / Tank



KIT PER FISSAGGIO AL SERBATOIO / TANK MOUNTING KIT



5

PRESSOSTATO A RICHIESTA / UPON REQUEST PRESSURE SWITCH

Coppia di serraggio 30 ± 5 Nm / Tightening torque: 30 ± 5 Nm

Pressostato 3 bar per pressioni di lavoro < 160 bar / Pressure switch at 3 bar for working pressure < 160 bar

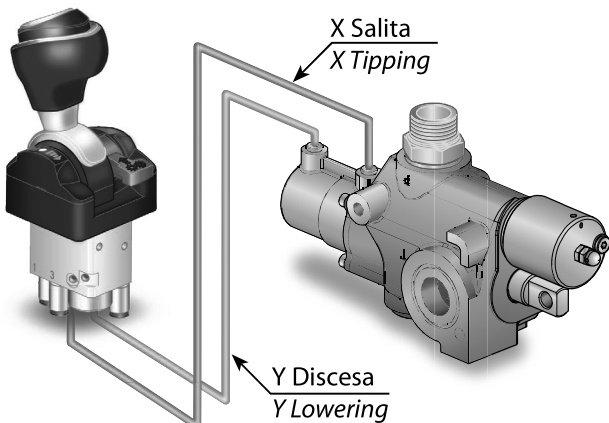
COD.
501PRS163A1

Pressostato 7 bar per pressioni di lavoro > 160 bar / Pressure switch at 7 bar for working pressure > 160 bar

COD.
501PRS357A1

ESEMPI DI MONTAGGIO / EXAMPLES OF MOUNTING

AL TELAIO
TO THE CHASSIS



SU BARRA PORTATUBI
ON TUBE SUPPORTING BEAM

