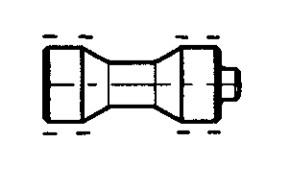
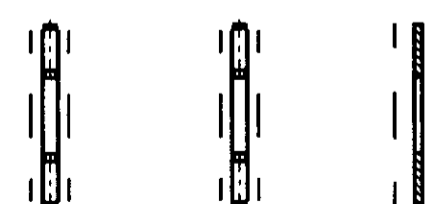
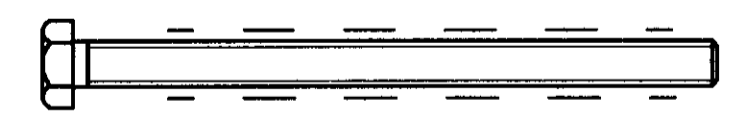
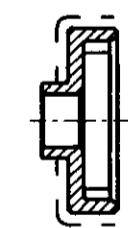
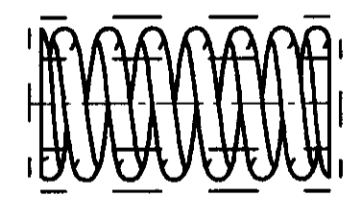
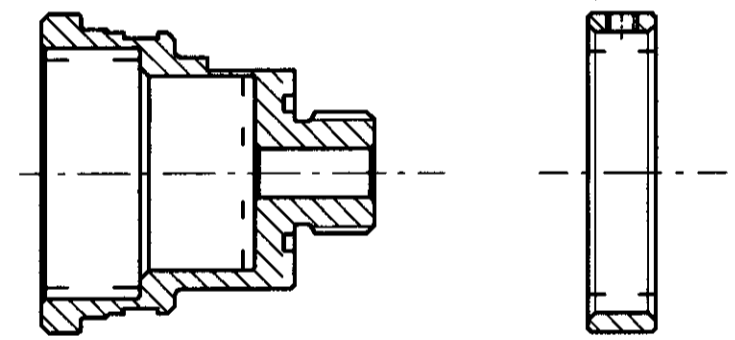
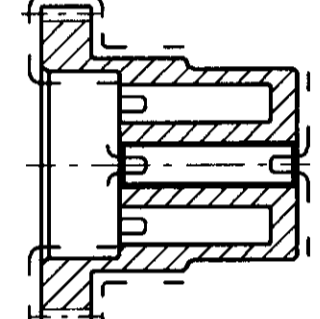
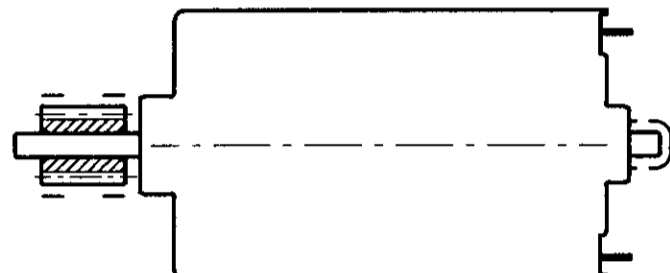
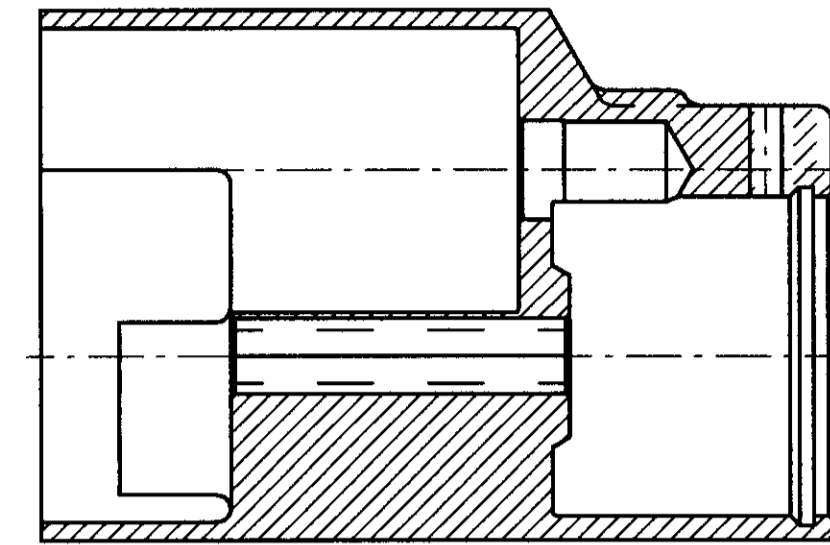


NORME PER L'INGRASSAGGIO

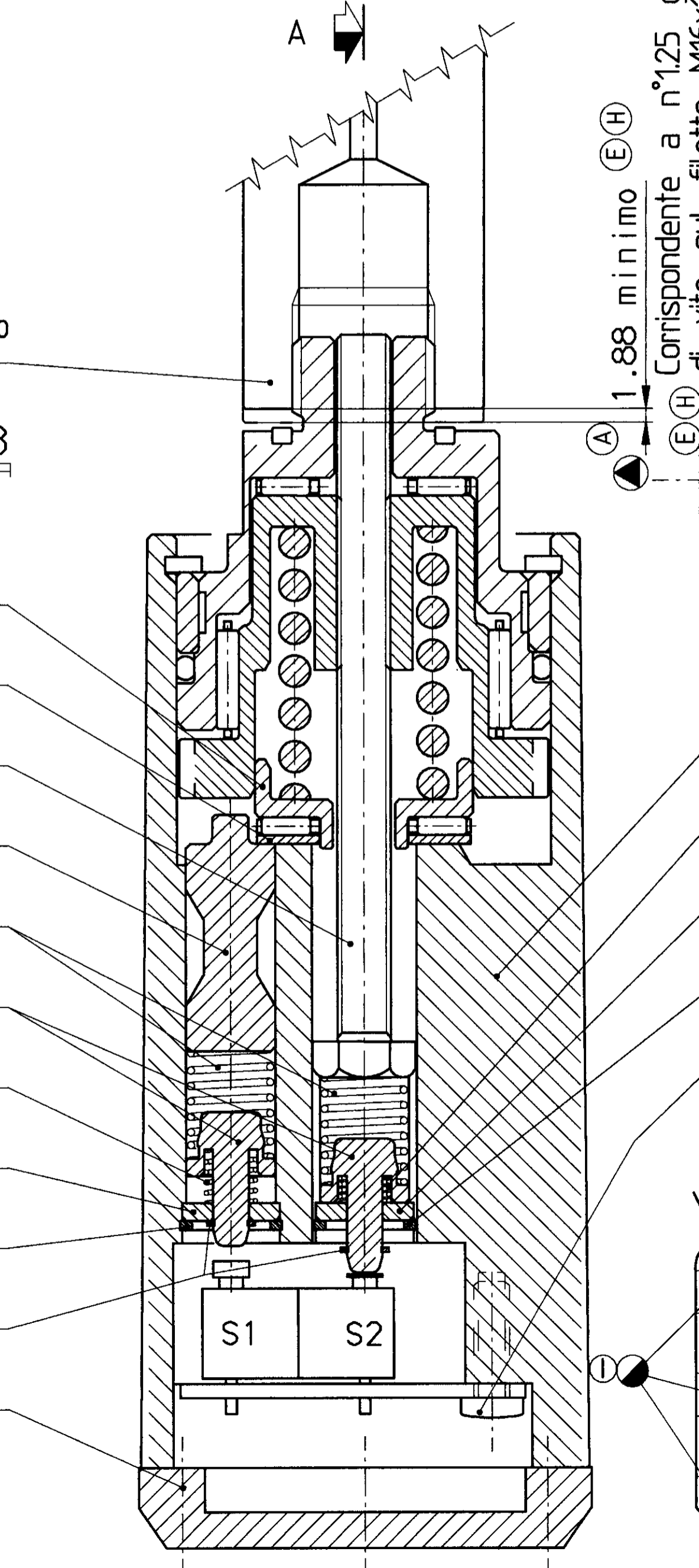
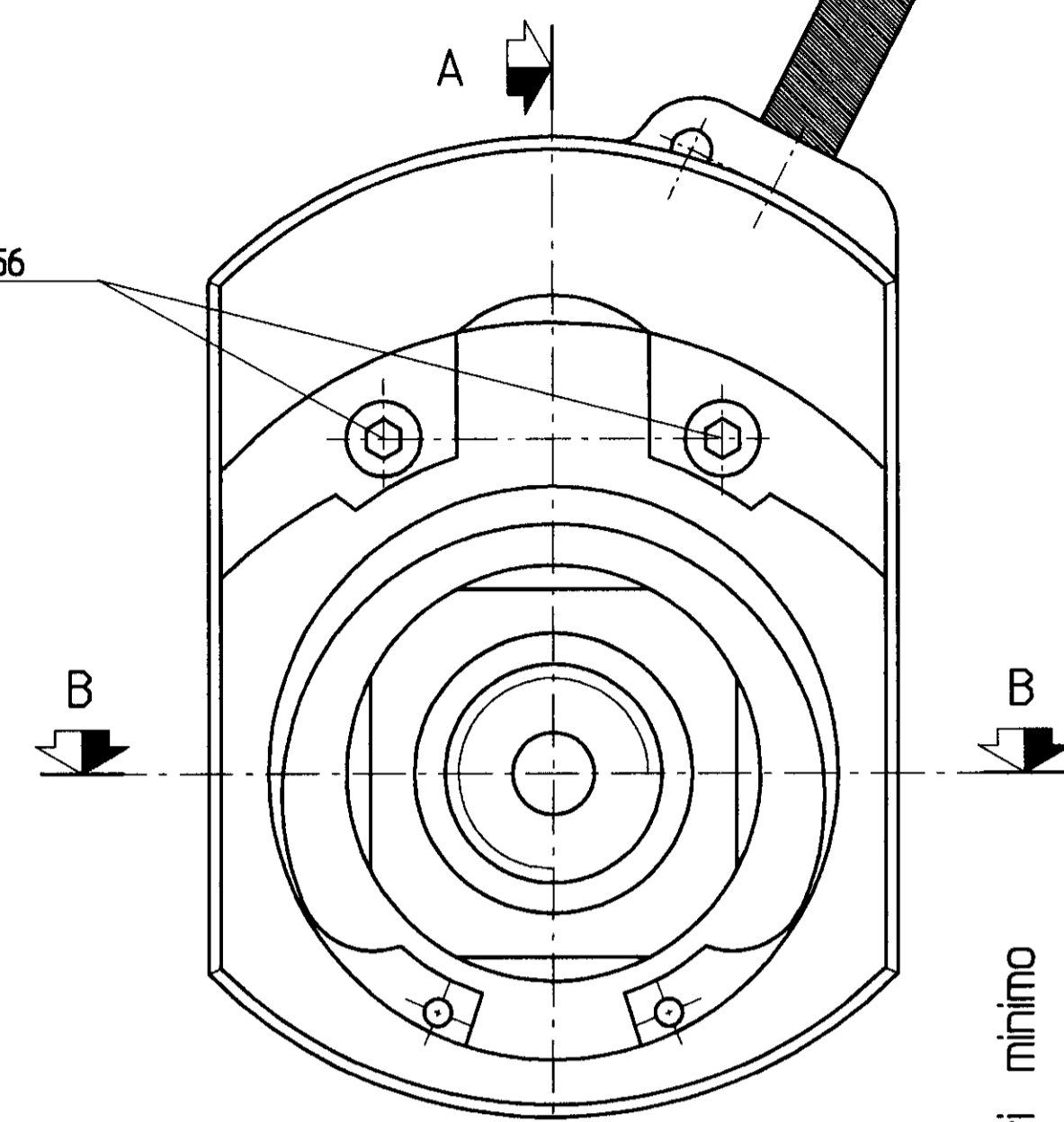
Spalmare sulle superfici indicate grasso tipo "OPTITOOOL HS1" marca Optimol. Buffer with "OPTITOOOL HS1" by Optimol grease before fitting.

Particolari in scala 1:1

- ▲ Per il montaggio spalmare il piano con Loctite tipo: "510" (H)
- Ⓢ Serrare a coppia: 15 Nm
Tightening torque: 15 Nm
- Ⓢ Serrare a coppia: 0.8 Nm
Tightening torque: 0.8 Nm



Ⓢ 0230302000 CO-1356
VITE TCEI M3x20 UNI 5931



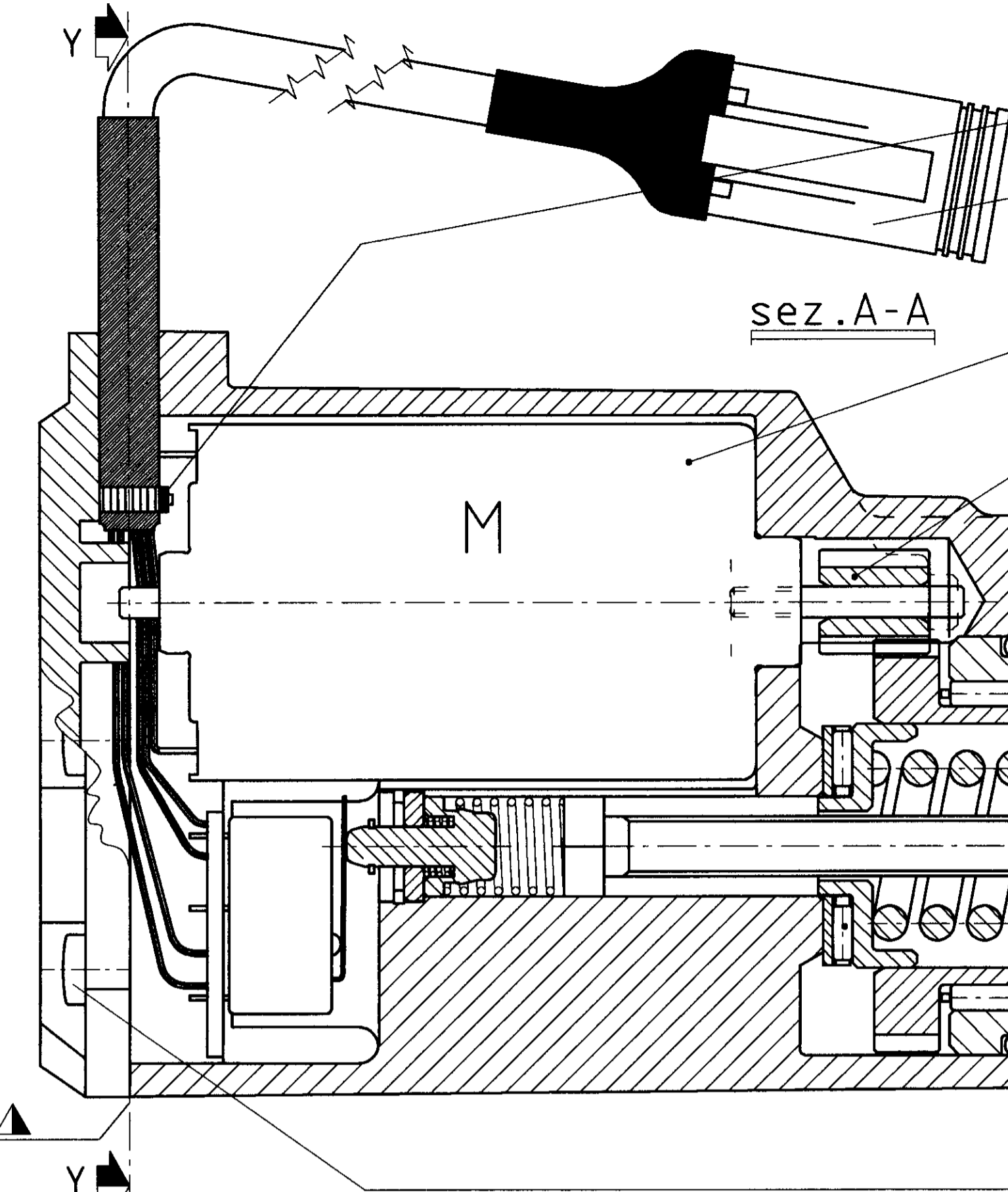
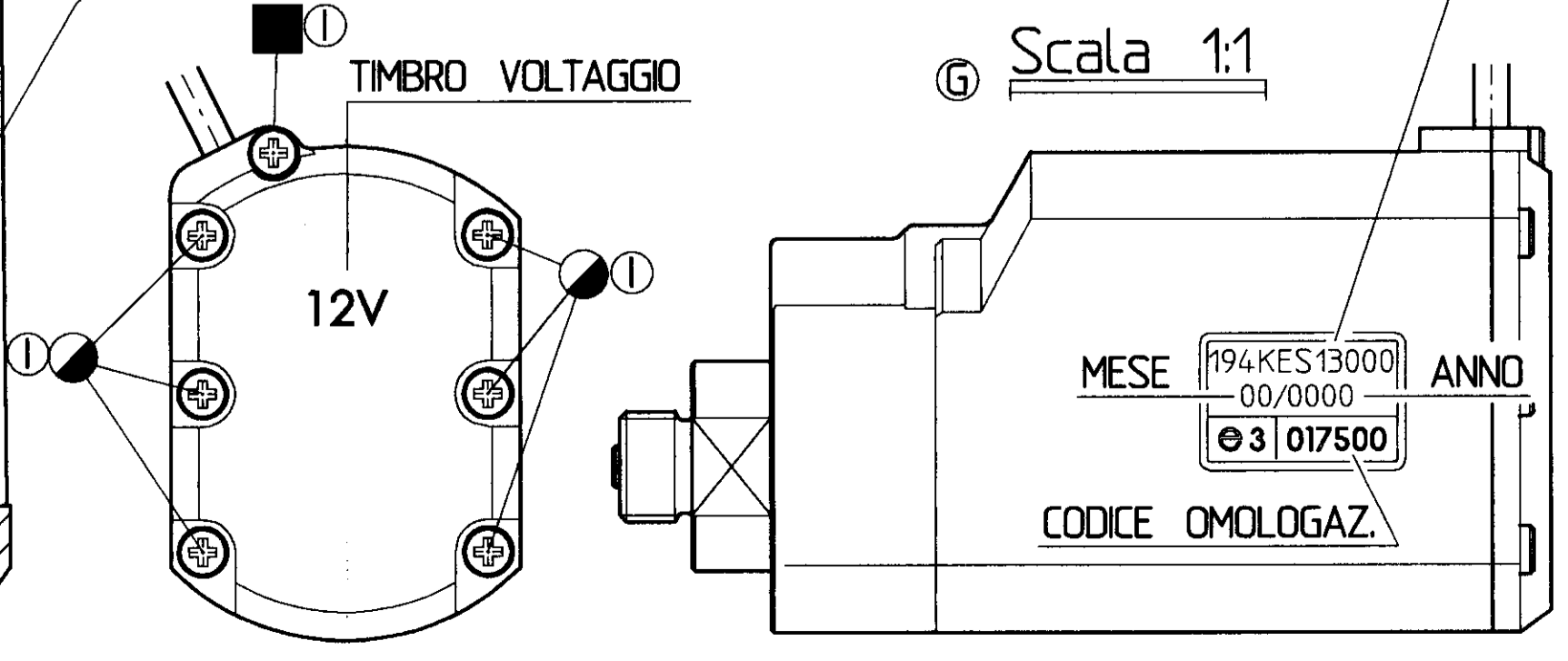
1.88 minimo (E) (H)
Corrispondente a n°125 giri minimo
di vite sul filetto M16x15

ATTREZZO ATM 1158 PER CONTROLLO EXTRACORSA KES02/12

sez. B-B

- 114-1KES2000 KES02/12
ANELLO DI CENTRAGGIO MOLLA
- 01401024000 CO-1348
RALLA AS 1024
- 02106080000 CO-1496
VITE TE M6x80 UNI 5739
- 1132KES2200 KES22/13
Distanziale
- 1162KES2200 KES22/12
MOLLA
- 1271KES2200 KES22/9
PERNO FINECORSA
- 1164KES2200 KES22/11
MOLLA
- 1153KES2200 KES22/10
RONDELLA
- 06100011000 CO-1535
AN. SEEGER 11 UNI 7437
- 1285KES2200 KES22/18
AN. SEEGER 4e
- 1114KES1300 KES13/2
COPERCHIO POST.

- 1011KES1300 KES13/1
SCATOLA
- 1164KES2200 KES22/11
MOLLA
- 1153KES2200 KES22/10
RONDELLA
- 06100011000 CO-1535
AN. SEEGER 11 UNI 7437
- 09901611000 CO-1611 (F) (H) (I)
VITE AUT. TC WN14.12 KA 40x14
- YTAKE'S B000 KES13/5
TARGA OMOLOGAZIONE



NOTA IMPORTANTE
-Prima di inserire il gruppo preassemblato all'interno della scatola kes13/1 controllare la quota "X" e verificare che il valore corrisponda a 3 ± 2 mm.

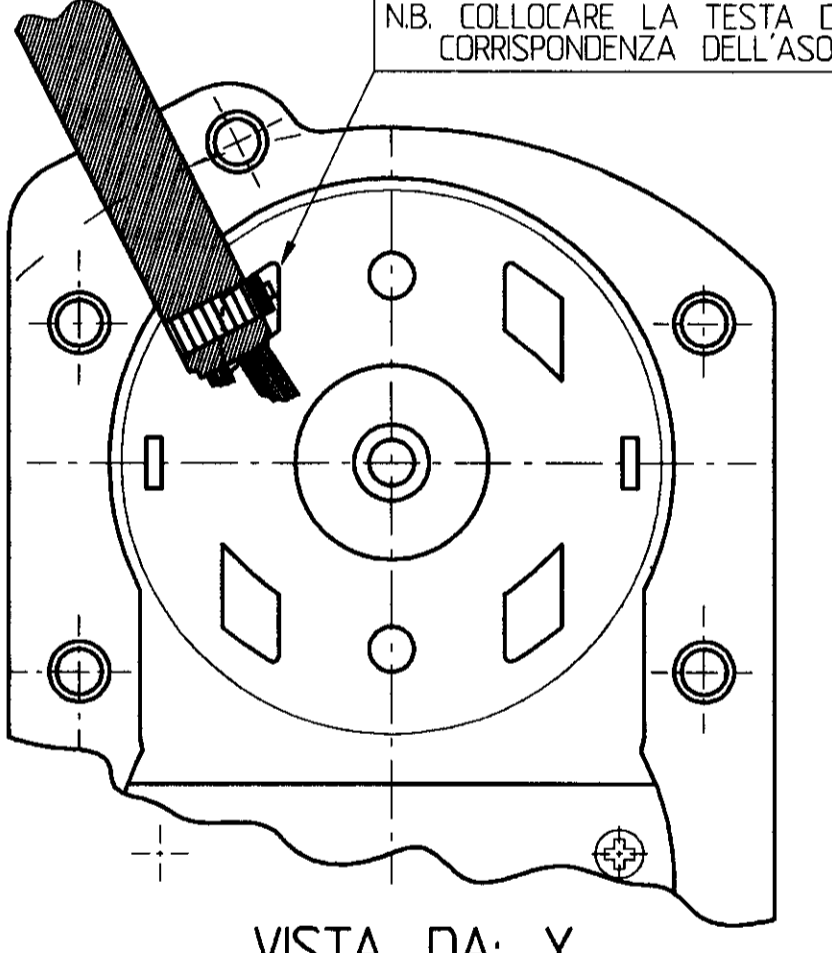
CARATTERISTICHE TECNICHE

Corsa : 215 ± 0.5
Carico assiale max. : 320+370 N (32.6+37.7 Kg)
Tensione : 12 V
Fusibile : 10 A ritardato
Velocità media di traslazione stelo : 30 mm/sec.

Scala 1:1

- 09902060000 CO 2060
FASCETTA 98x25
- 1338KES2200 KES22/2
CAVO COMPLETO CON SWITCH E MOTORE
- 1341KES2000 KES02/18
INSEME PIGNONE MOTORE
- 02604014000 CO-1501
GRANDI STEI 4X14 UNI 5923
- 1141KES1300 KES13/4
ANELLO
- 1105KES1300 KES13/3 (G)
FONDELLO
- 01802813000 CO-693
CUSCINETTO RULLINI K 28 33 13
- 1022KES2000 KES02/3
INGRANAGGIO CONDOTTO
- 1161KES2000 KES02/8
MOLLA
- 03102068000 CO-1267 (G)
ANELLO TENUTA OR 2068
- 01501024000 CO-1284
CUSCINETTO AXK 1024
- 06100042000 CO-220
AN. SEEGER 42 UNI 7437
- 03103143000 CO-1214 (S)
ANELLO TENUTA OR 3143
- 09901611000 CO-1611 (F) (H) (I)
VITE AUT. TC WN14.12 KA 40x14

NB. COLLOCARE LA TESTA DELLA FASCETTA IN CORRISPONDENZA DELL'ASOLA SITUATA SUL MOTORE



VISTA DA: Y

- Ⓢ NOTA PER IL COLLAUDO FINALE :
- ESEGUIRE N°10 CICLI DI INNESTO/DISINNESTO COMPLETI.
 - AL TERMINE L'ASSORBIMENTO DI CORRENTE RILEVATO DEVE ESSERE INFERIORE A 10.5 A.
 - ESEGUIRE COLLAUDO DI TENUTA IMMERGENDO L'ATTUATORE IN ACQUA E INSERENDO ALL'INTERNO UNA PRESSIONE DI ARIA DI CIRCA 0.5 bar. NON SI ACCETTANO PERDITE ANCHE DI LIEVE ENTITA'.

CLASSE	QUANTITA'	SCALA	DATA	DISIGN.	CONTRO.	PESO
	1	2:1	12/06/97	Giunchi		
MATERIALE	TRATTAMENTO TERMICO			SOSTITUISCE IL		
DENOMINAZIONE				CODICE GREZZO		
COMPLESSIVO INNESTO ELETTRICO				CODICE		
Tolleranze generali per dimensioni di fabbrica Fino a 30 oltre 30 Angoli Tolleranze di lavorazione ISO 228/2				194KES13000 NUMERO DISEGNO KES 13		

Variazioni valori extracorsa: 2.25mm (15giri) Tipo: Loctite era 5699 Carichi assiali: era 340N / 4.5/2000 BDevis
Tutto CO 321 x CO 1267. Aggiorn. fondello. Insetto vite per posz.
Targa identificazione e libro voltaggio. (21/99) BDevis
Ediz.: 1.67/97
1A Era: 1.5 ; Aggiornato grafico (21/97) G.G.
2B Era: 1.5 ; Modificato G88; agg. note per collaudo (22/97) G.G.
1C Tutto nota per Loctite 252/97 M.D.