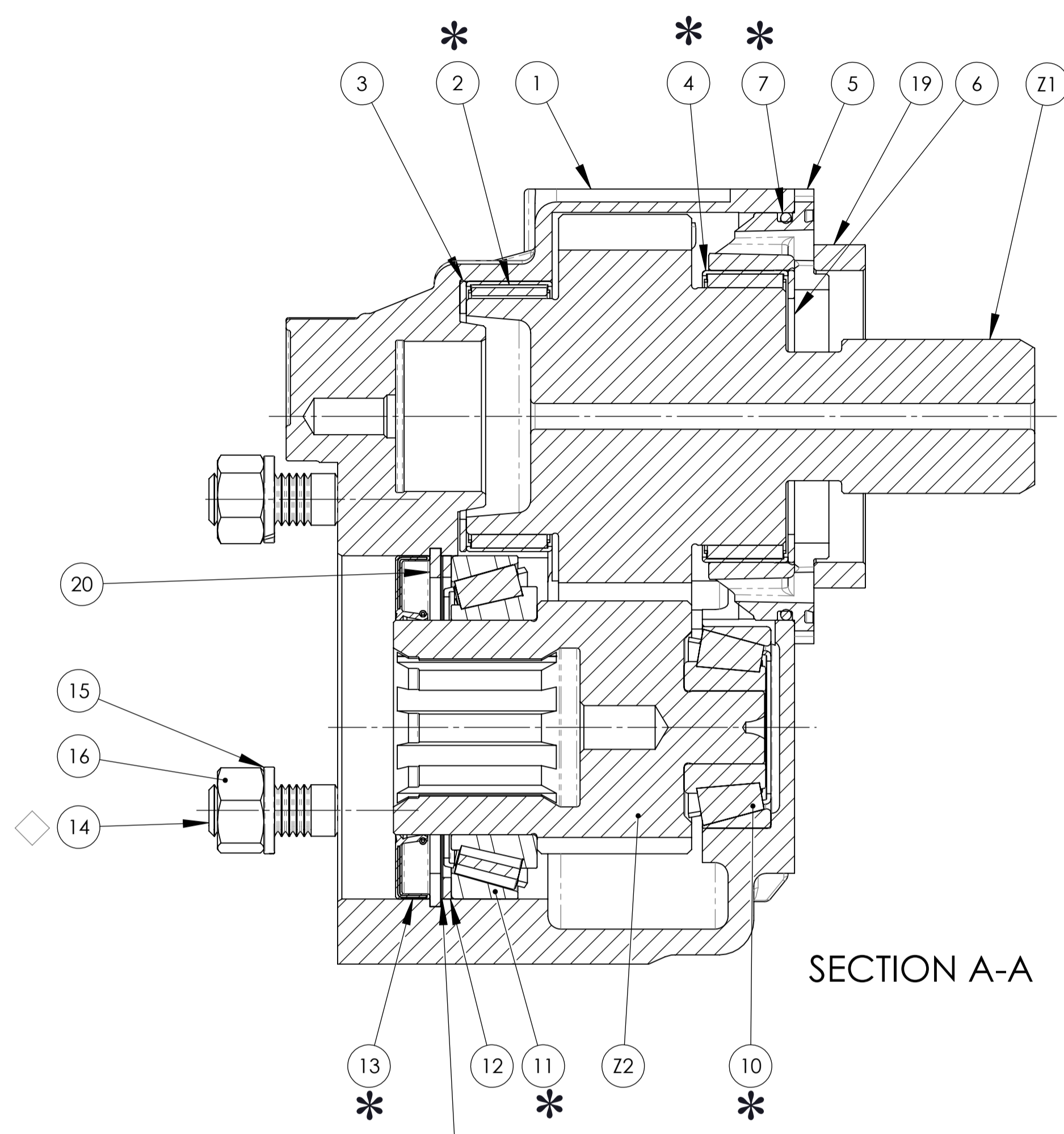
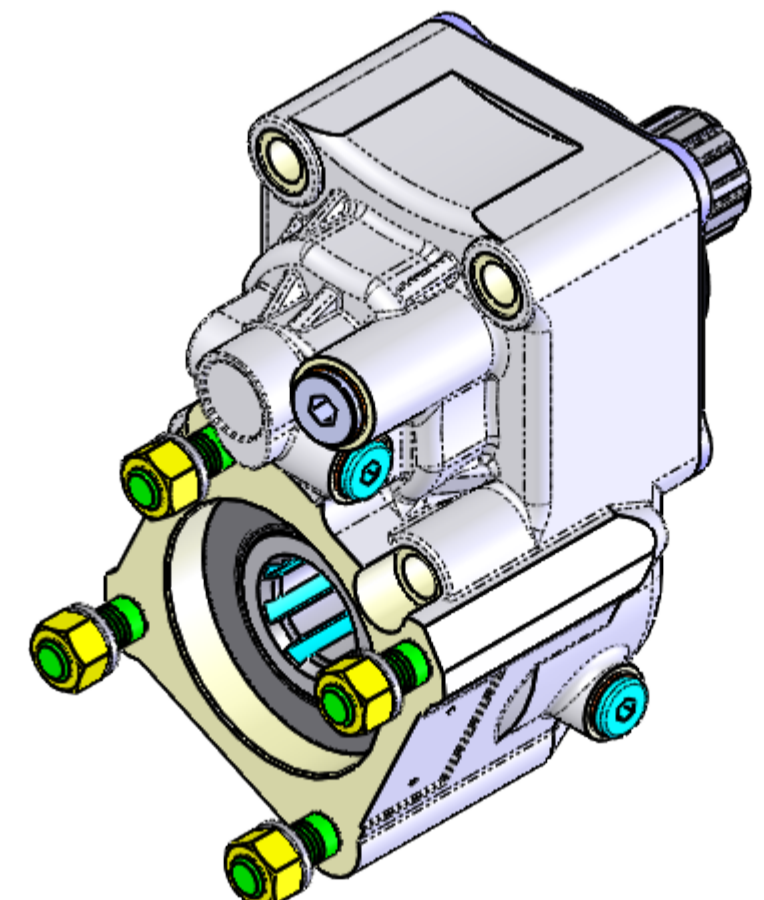
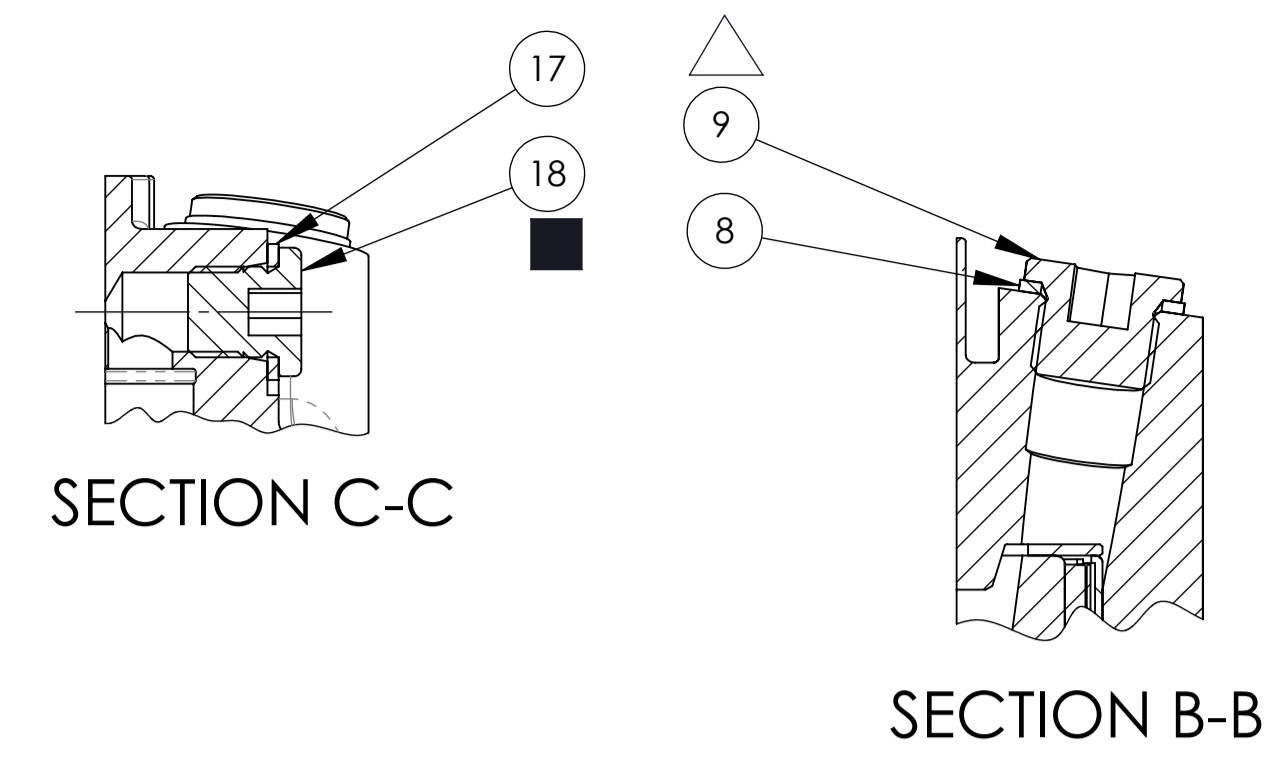
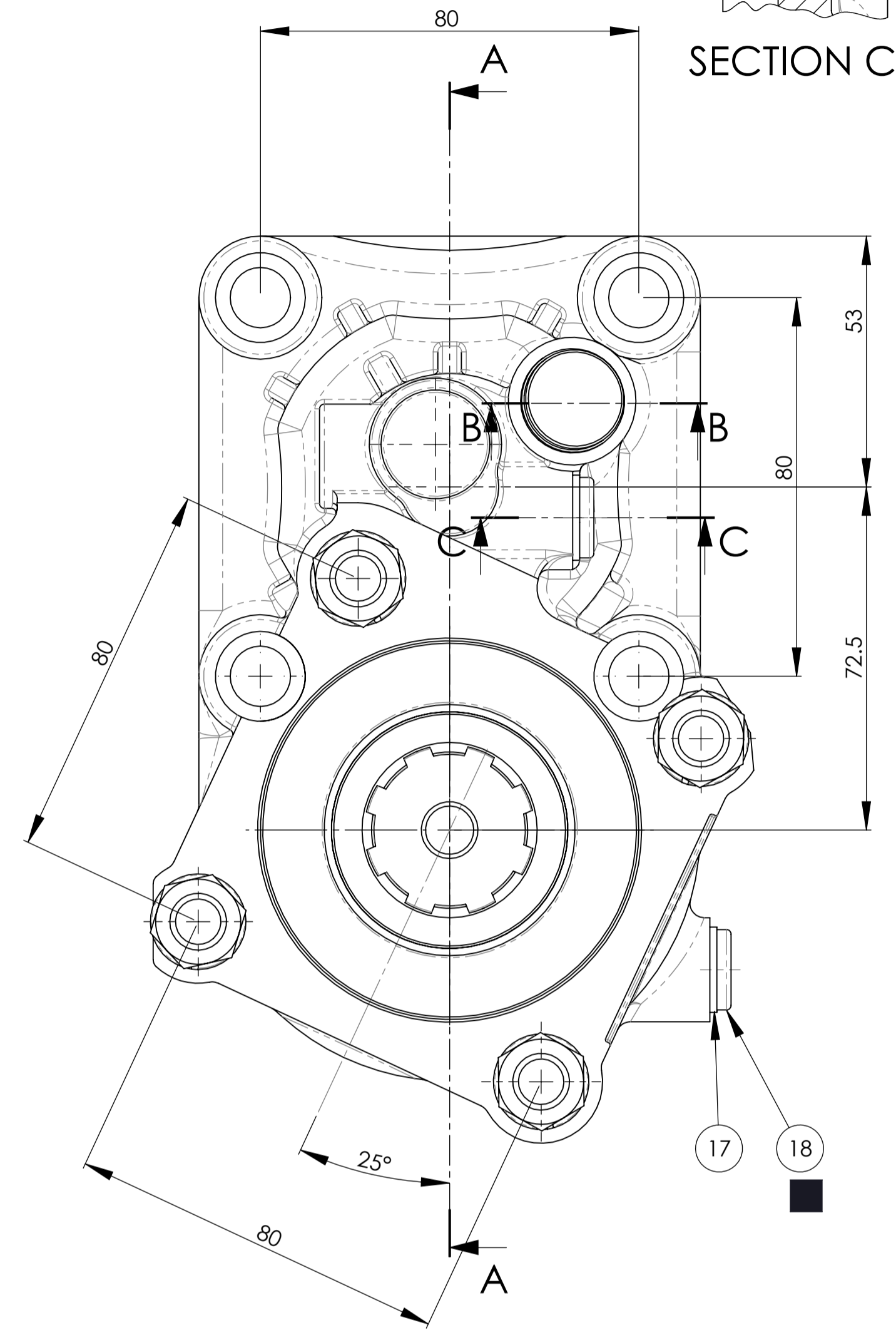


ITEM NO.	PART NUMBER	DESCRIPTION	QTY.
1	10102149000	SCATOLA / HOUSING	1
2	01007016000	CUSCINETTO / BEARING HK 55 / 20	1
3	12701038000	RONDELLA RASAMENTO / WASHER	1
4	01007009000	CUSC HK 60 20 / BEARING	1
5	10901056000	FLANGIA / FLANGE	1
6	12701039000	RONDELLA RASAMENTO	1
7	00802162000	O-RING90x2.5 DIN 3770 VITON	1
8	00401136000	ROND RAME A DIS. / WASHER	1
9	01201062000	TAPPO / PLUG M16X1.5 DIN 908	1
10	01005033000	CUSC / BEARING32303	1
11	01005027000	CUSC / BEARING 32010	1
12	00401164000	ROND SPES / SPACER 70X80X2	1
13	00801095000	AS 50 80 8 PARAPOL./ SEAL VITON	1
14	00202031000	PRIG / STUD 12X30 UNI 5911	4
15	00402004000	RONDELLA ELASTICA 12.2 UNI 9195 ZINCATURA BIANCA / SPRING WASHER	4
16	13002501000	DADO / NUT M12x1.75 h=10	4
17	00401299000	ROND RAME / COPPER WASHER 12 18 1.5	2
18	01201112000	TAPPO TCEI / PLUG M12X1,5 DIN 908	2
19	12702874000	ANELLO / SPACER 68x80x12	1
20	00702012000	SEEGER / CIRCLIP 80i UNI 7437	1



SPESSORARE CON SPESSORI Ø 70 X Ø 80 X xxx
SHIMS WITH SPACER Ø 70 X Ø 80 X xxx



* Spalmare al montaggio con grasso tipo "Polimer 400" (sigla"OCR")
In alternativa utilizzare grasso "LITEK 720"

Butter with "Polimer 400" (code "OCR") grease before fitting
Alternativa butter with "LITEK 720"

◇ SERRARE A COPPIA : 20 ± 3 Nm
TIGHTENING TORQUE :

■ SERRARE A COPPIA : 35 ± 5 Nm
TIGHTENING TORQUE :

△ SERRARE A COPPIA : 43 ± 7 Nm
TIGHTENING TORQUE :

Nota : COPPIE DI SERRAGGIO
Se non specificato direttamente sul particolare
fare riferimento a tabella D-020-0-15.
Note : Tightening torque
If it is not directly specified on items,
refer to chart D-020-0-15

TIPO / TYPE P.T.O		Z1	Z2
86Z1	CODICE / CODE	11110217000	11110175000
86Z2	CODICE / CODE	11110216000	11110173000
86Z3	CODICE / CODE	11110215000	11110171000
86Z4	CODICE / CODE	11110214000	11110177000

Trattamento - Treatment	Scala-Scale	Data - Date	Disegnatore - Drawn	Controllato-Checked	Peso Finito-Weight
		25-05-2020	AMBI		Kg
Materiale - Material					Codice cliente-Customer part-no
Denominazione - Description					Codice grezzo IPH-raw part-no
PTO P86 COME INVERSOIRE DI GIRI					
<small>Questo senza indicazione di tolleranze: Riferimento: ISO 22768-1 Classe di tolleranza: m Tolleranze geometriche generali: Riferimento: ISO 22768-2 Classe di tolleranza: L</small>					Formato-Format
<small>Il presente disegno non può essere utilizzato, riprodotto o comunque reso noto a terzi senza autorizzazione della "Interpump Hydraulics". I diritti di proprietà sono tutelati a norma di legge.</small>					A1
<small>The present drawing may not be used, copied or disclosed to any Third Party without the previous consent from "Interpump Hydraulics". The property rights are protected in accordance with the law.</small>					
CTQ rif. Standard I-020-0-05		Sicurezza - Safety		Codice IPH - IPH part-no	
CTQ according to I-020-0-05		Cp/Cpk ≥ P-110-0-03		P86ZX010294	
			Critica - Critical		Importante - Important
			Cp/Cpk ≥ P-110-0-03		Cp/Cpk ≥ P-110-0-03

Ediz. 102/2020